



# PIEŁĘGNACJA DESKI BARLINECKIEJ

# PODŁOGI OLEJOWANE KONIECZNIE

- **ZAOFERUJ ŚRODEK BARLINKA WAX CARE PLUS, PRZEZNACZONY DO PIERWSZEJ PIELEGNACJI** po ułożeniu podłogi. Zadaniem środka jest ochrona podłogi przed wnikananiem brudu.
- **DO CODZIENNEJ PIELEGNACJI ZAOFERUJ WASH CARE**, dzięki temu usunie codzienne zanieczyszczenia, a podłoga nie będzie nadmiernie przyciągać kurzu.

**NIE STOSOWANIE ŚRODKA BARLINKA** prowadzi do głębokich zabrudzeń, a ich usunięcie będzie możliwe jedynie przez szlifowanie podłogi.

Profesjonalny sklep, handlowiec powinien polecać dedykowane środki do pielęgnacji. Klient to doceni, jeśli nie dziś, to na pewno za jakiś czas, ciesząc się idealnym wyglądem podłogi.

Barlinek oferuje serię profesjonalnych środków, odpowiednio dobranych i testowanych na produkowanych przez firmę podłogach. Za środki te bierze pełną odpowiedzialność.

Uczenie się na błędach, po szkodzie, dużo łatwiej znieść jeśli są to cudze błędy. Na szczęście Klienci dzięki Wam mogą ich uniknąć.

Z doświadczenia wiemy, że środki innych producentów mogą być zbyt agresywne i tu Barlinek nie ponosi odpowiedzialności. Środki takie mogą wymywać użyty podczas produkcji olej, o czym świadczy poniższe zdjęcie, na którym widać białe plamy.



## PLUS DLA PROFESJONALNEGO HANDLOWCA / SKLEPU

oszczędzanie Klientowi problemów, pokazanie mu środków Barlinka, o składzie idealnie dobranym do deski.

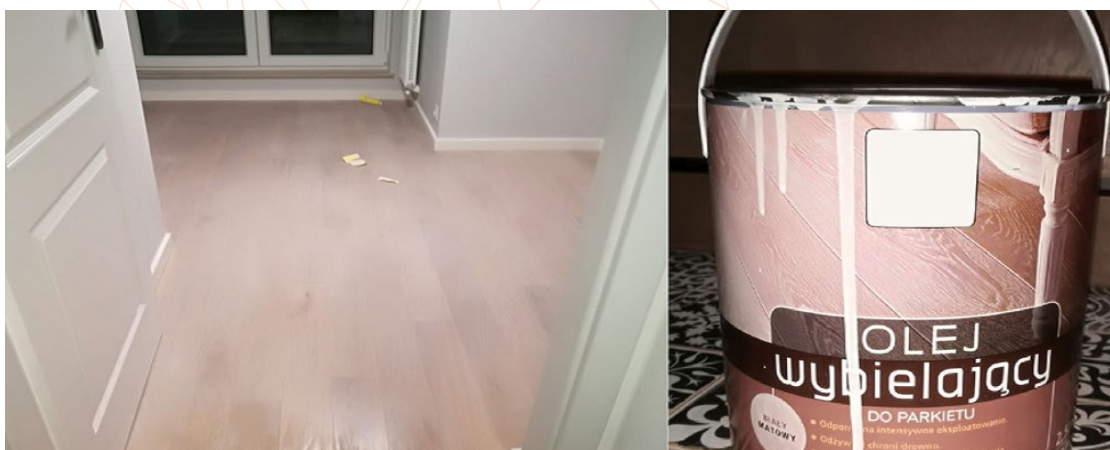
## WPŁYWAJ NA ZADOWOLENIE KLIENTA

jeśli za szybko zniszczy mu się podłoga wróci, niestety już nie po pielęgnację.

Środek do codziennej pielęgnacji np. **Wash Care** nawilża podłogę, ujednocila powierzchnię deski, przez co jej powierzchnia wygląda przyjemnie dla oka, bo ma „aksamitny” wygląd.

Używanie samej wody powoduje przesuszenie, a w rezultacie patrząc pod „słońce” lub w kierunku padania światła widać suche plamy na podłodze.

Od Ciebie zależy czy Klient już przy zakupie deski, otrzyma informacje dotyczące pielęgnacji. Nie dopuść do tego by stosował środki, które tylko w nazwie mają „olej”. Środki takie mogły zostać stworzone do podłogi surowej, a usunięcie ich z gotowego parkietu jak na poniższym zdjęciu, skończy się szlifowaniem nowej podłogi.



Jeśli przyjdzie do Ciebie Klient, który wcześniej kupił podłogę olejowaną, z pytaniem czym usunąć plamę po rozlanej kawie, możesz mu rekomendować **Magic Cleaner**. Jeśli to nie pomoże, kolejny krok to prawdopodobnie szlifowanie.

## MOŻNA BYŁO UNIKNĄĆ TEJ PLAMY, REKOMENDUJĄC MU DO NOWEJ PODŁOGI ŚRODEK WAX CARE PLUS.

Jeśli Klient sygnalizuje Ci, że olej z podłogi zostaje przy chodzeniu na trepkach lub na jego skarpetach, zapytaj czym robił pielęgnację. Jeśli przesadził z **Wax Care Plus** to niech użyje **Magic Cleanera**. Jeśli użył innego producenta może się okazać, że usunięcie nadmiaru środka możliwe jest tylko mechanicznie.

## ŚRODKI BARLINKA SĄ BEZPIECZNE. NAWET JEŚLI PRZESADZI Z PIELĘGNACJĄ NIE ZNISZCZY PODŁOGI.



# PODŁOGI OLEJOWANE

Po co?

Kiedy?  
Jak często?

Wax Care  
Plus



## ZABEZPIECZENIE

pomaga chronić podłogę przed wnikaniem brudu, kurzu, również niechący wylanego wina czy herbaty

**OKRESOWO**  
na start dla nowej podłogi / potem średnio co 2 miesiące

Wash  
Care



## CZYSZCZENIE

nawilża podłogę, optycznie ujednolica powierzchnię deski, minimalizuje przyciąganie kurzu

**CODZIENNIE**  
przy umiarkowanym użytkowaniu nie rzadziej niż raz na tydzień

Magic  
Cleaner



## GRUNTOWNE CZYSZCZENIE

usuwa wcześniej naniesione powłoki ochronne jak **Wax Care Plus** przed nakładaniem nowych

**OKRESOWO I PRZY  
USUWANIU ZABRUDZEŃ**  
zawsze przed **Wax Care Plus** / i do usuwania intensywniejszych zabrudzeń

Szczegóły dotyczące częstotliwości pielęgnacji znajdziesz w podręczniku Why Barlinek, na opakowaniach środków oraz na stronie [barlinek.com](http://barlinek.com)

# PODŁOGI LAKIEROWANE KONIECZNIE

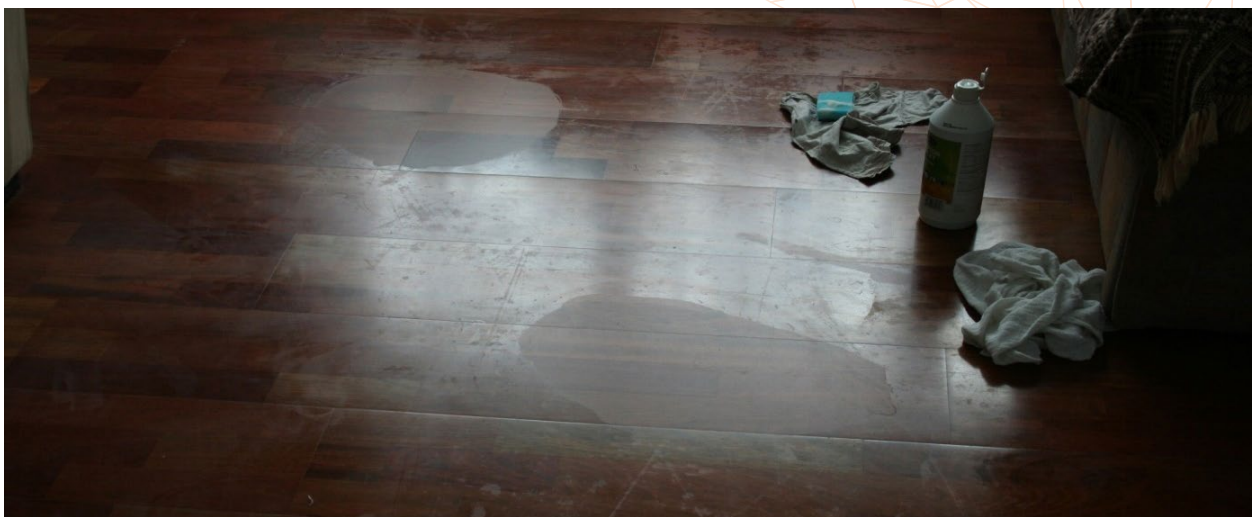
- **ZAOFERUJ ŚRODEK PROTEKTOR BLASK**, dodatkowo zabezpiecza lakierowaną powierzchnię podłogi dzięki czemu dużo mniej się ona „rysuje” w codziennym użytkowaniu.
- **DO CODZIENNEJ PIELĘGNACJI ZAOFERUJ PROTEKTOR KONCENTRAT**, dzięki temu usunie codzienne zanieczyszczenia a podłoga nie będzie nadmiernie przyciągać kurzu. W świetle dziennym powierzchnia podłogi będzie się lepiej prezentowała.

**NIE STOSOWANIE ŚRODKA**, może prowadzić do dużo szybszych mikro uszkodzeń, rys a w rezultacie trudnych do usunięcia zaczerwień.

Profesjonalny sklep, handlowiec powinien polecać dedykowane środki do pielęgnacji. Klient to doceni. Dzięki Wam nie musi tracić czasu na edukowanie się we własnym zakresie i ma gwarancję, że seria profesjonalnych środków, odpowiednio dobranych i testowanych na produkowanych przez firmę podłogach nie zniszczy jej.

Stosowanie przez Klienta pielęgnacji wybranej na podstawie edukacji z nieprofesjonalnych źródeł internetowych, kończy się jak poniżej, procesem reklamacyjnym. Niestety na rynku jest mnóstwo środków, środki te nawarstwiają się tworząc grubą powłokę.

Zdjęcie przedstawia powłokę, która kruszy się i można odnieść wrażenie, że z deski odpada nam lakier.



### PLUS DLA PROFESJONALNEGO HANDLOWCA / SKLEPU

oszczędzanie Klientowi problemów, wybranie dla niego środków, które nie uszkodzą powierzchni deski.

### WPŁYWAJ NA ZADOWOLENIE KLIENTA

jeśli za szybko zniszczy mu się podłoga wróci, niestety już tylko z pretensjami.

Jeśli przyjdzie do Ciebie Klient, który wcześniej kupił podłogę lakierowaną, z pytaniem czym usunąć warstwę nakładanego wcześniej zabezpieczenia, bo widać, że nosi ona oznaki zużycia (mikro pęknięcia, widoczne rysy), możesz mu rekomendować zmywacz tej warstwy **Protector Komplet**.

Pielęgnacja Barlinka powstaje w oparciu o technologię używanego w procesie produkcyjnym lakieru i jest bezpieczna dla podłogi. Środki takie jak **Protector Koncentrat** oraz **Protector Komplet** z powodzeniem możesz oferować również do podłogi laminowanej.

### JEŚLI, KLIENT UŻYŁ ŚRODKÓW INNEGO PRODUCENTA, KTÓRE WGRYZAJĄ SIĘ W POWIERZCHNIĘ LAKIERU PRAWDOPODOBNIEMO SKOŃCZY SIĘ TO SZLIFOWANIEM PODŁOGI.

Jeśli Klient szuka środków, które przy pielęgnacji nie zmienią mu połysku podłogi, to można mu zaoferować środki Barlinka. Jeśli przez przypadek użyjemy go za dużo, to wystarczy zdjąć jego nadmiar **Protektorem Komplet** Barlinka.

### W KAŻDYM INNYM PRZYPADKU MOŻE SIĘ TO SKOŃCZYĆ JAK POWYŻEJ – SZLIFOWANIEM.

# PODŁOGI LAKIEROWANE

Po co?

Kiedy?  
Jak często?

Protektor  
Blask



**ZABEZPIECZENIE**  
tworzy mikro powłokę,  
która pomaga chronić  
podłogę w codziennym  
użytkowaniu i przed mikro  
rysami

**OKRESOWO**  
na start dla nowej podłogi  
/ potem średnio co  
2 miesiące

Protektor  
Koncentrat



**CZYSZCZENIE**  
usuwa codzienne  
zanieczyszczenia.  
W świetle dziennym  
powierzchnia podłogi ma  
ujednolicony optycznie  
wygląd. Minimalizuje  
przyciąganie kurzu

**CODZIENNIE**  
przy umiarkowanym  
użytkowaniu nie rzadziej  
niż raz na tydzień

Protektor  
Komplet



**GRUNTOWNE  
CZYSZCZENIE**  
usuwa wcześniej  
naniesione powłoki  
ochronne jak **Protektor  
Blask** przed nakładaniem  
nowych lub w przypadku  
przesadzenia z pielęgnacją

**OKRESOWO I PRZY  
USUWANIU ZABRUDZEŃ**  
zawsze przed **Protektor  
Blask** / i do usuwania  
intensywniejszych  
zabrudzeń

Szczegóły dotyczące częstotliwości pielęgnacji znajdziesz w podręczniku Why Barlinek, na opakowaniach środków oraz na stronie [barlinek.com](http://barlinek.com)





# PODŁOGI DREWNIANE DLACZEGO PIELEGNOWAĆ

Dom to azyl, w którym możemy być naprawdę sobą. W domu wychowują się i dorastają dzieci. To tam rodzą się najpiękniejsze wspomnienia. Podstawą każdego wnętrza jest podłoga, ta z prawdziwego drewna ozdobi wnętrze i posłuży nam przez długie lata. Należy jednak zadbać o prawidłową pielęgnację. W ofercie firmy Barlinek znajduje się pełna gama środków dedykowanych zarówno do podłóg drewnianych wykończonych olejem jak i lakierem. Są to środki do codziennej, bieżącej pielęgnacji, jak również do okresowej renowacji. Tak zadbaną podłoga będzie cieszyć oko przyszłych pokoleń.